

MIKSI

SA
VI
LAH
TI.
KUOPIO
FINLAND

?

Savilahden vetovoimatekijät asuinalueena

Haastattelut

Vetovoimatekijät

Sijainti

Kovat vetovoimatekijät

Pehmeät vetovoimatekijät

Kuopion / Savilahden kansainvälinen vetovoima

Savilahden henki, asukastyypit, arvot ja palvelut

Tunnistetut haasteet / kehityskohteet

Verkkokysely kaupunkilaisille

Savilahden kiinnostavuus asuinalueena

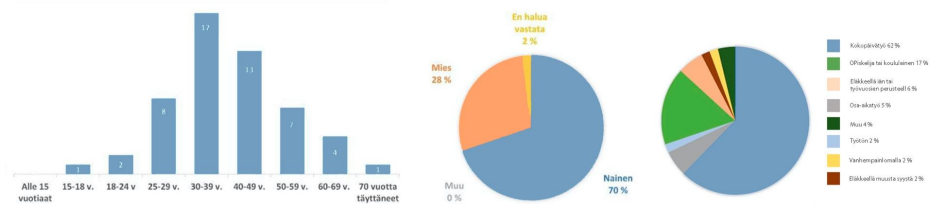
Asukasprofiilit

Lohkare-konsortio

Ara

Kuopion kaupunki

Opiskelijat



Pellervon taloustutkimus, Suomen Asuntomessut & Protoomo, Marketta Kyttä: Urbanit heimot, Turun kaupunki, Helsingin kaupunki, Kuopion kaupunki

VETOVOIMATEKIJÄT

- Haastattelut

SIJAINTI

Kasvukeskuksen läheisyys

Sijainti suhteessa tiedon, osaamisen, talouden, tuotannon ja logistiikan solmupisteisiin

Hyvät, toimivat ja sujuvat liikenneyhteydet

Alueen ulkoinen ja sisäinen saavutettavuus on iso kilpailukytekijä.

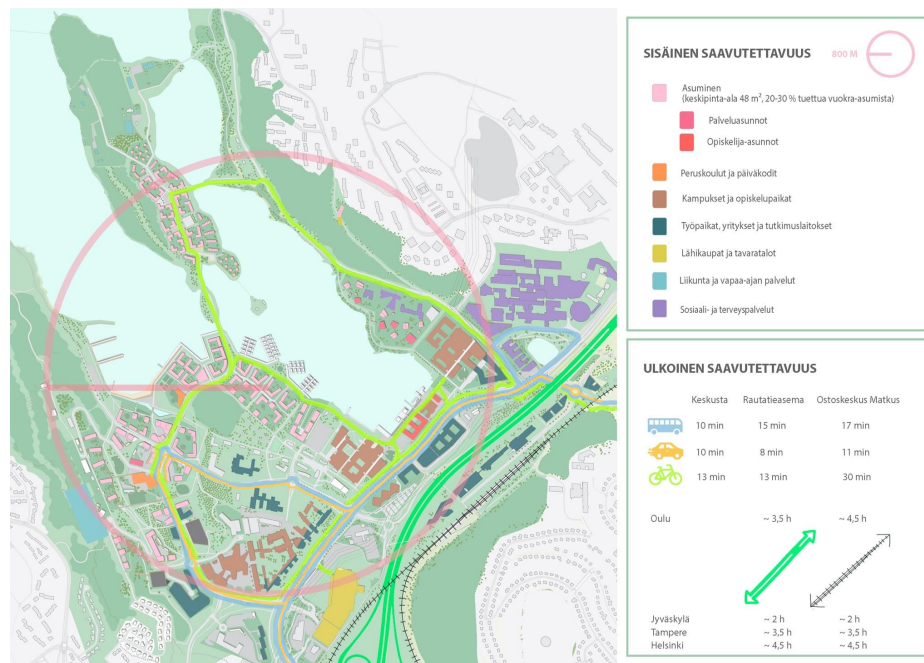
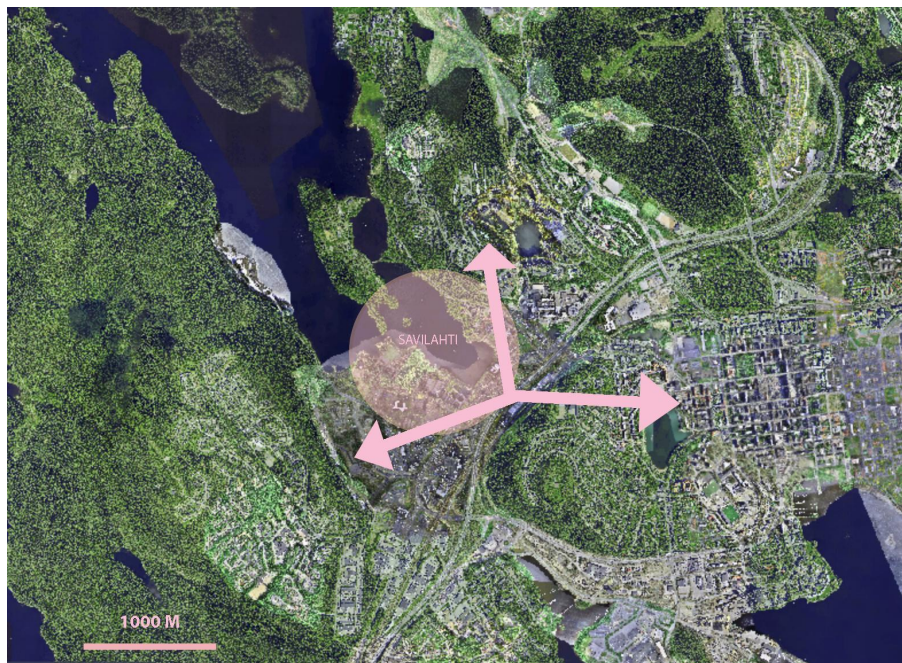
Sujuva arkinen liikkuvuus on kaiken A ja O

"Sijainti, sijainti ja vielä sijainti, on varmaan se ykköstekijä."

"Kyllä se on sijainti ykkösenä."

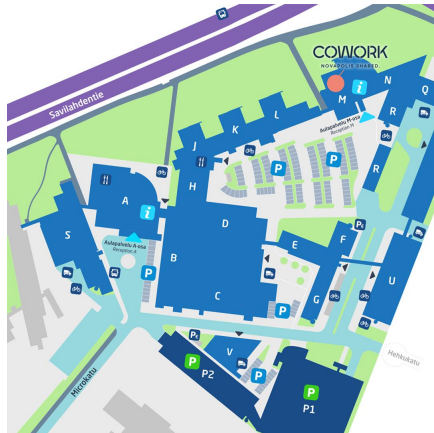
"Hyvä keskeinen sijainti."

"Liukasta ja helppoa elämää."



KOVAT VETOVOIMATEKIJÄT

Työllisyys, työpaikkakehitys ja potentiaali
Yritysdynamiikka, -ilmapiiri ja -verkostot
Koulutustarjonta, korkeakoulut ja muut koulutusasteet
Osaamis-, innovaatio- ja kehitysympäristöt
Alueen koko

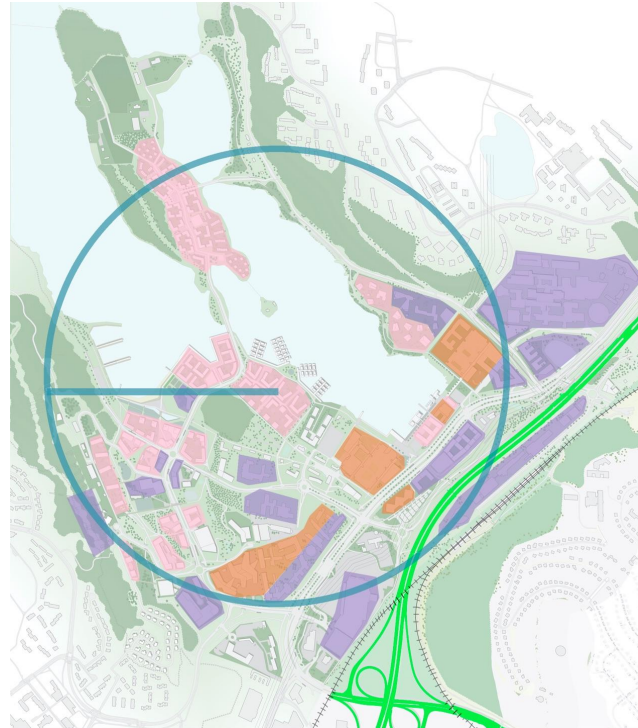


Kuva: Novapolis (novapolis.fi)

“Pöhinä, kansainvälinen yritys-elämä ja työmahdollisuudet.”

“Iso kehittyvä alue, johon kaupunki todella satsaa.”

“Tulevaisuuden työpaikat.”



800 M

Asumista 7000–8000 asukkaalle

15 000 opiskelijaa
Kolmen asteen kampukset

10 000 työpaikkaa
Yli 200 yritystä
Yliopistollinen sairaala
Tutkimuslaitoksia

PEHMEÄT VETOVOIMATEKIJÄT

Ilmapiiri, tunnelma, fiilis, paikan henki ja mukavuus
Alueen tarina, kulttuuri ja identiteetti, historia ja monikerroksisuus.

**Uniikkius, identiteetti
ja asuinalueiden laatu**

Luonto

**Peruspalvelut
Vapaa-ajan palvelut**

Perinteiset

Matkailu- ja luontokohteet:
merellisyyys, järvet, kansallis- ja
kaupunkipuistot, luonnon
maamerkit yms.

Asumisen ja asuinympäristön laatu.

Hyvät ja toimivat peruspalvelut



Modernit

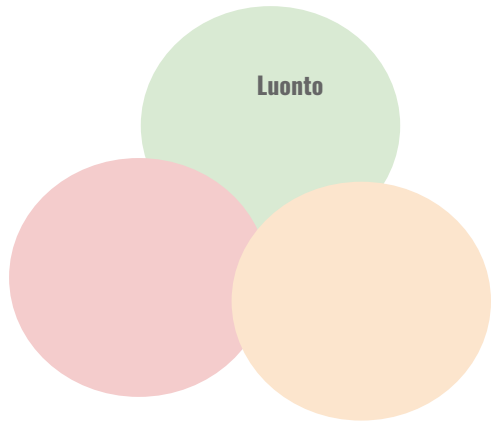
Palvelut, jotka liittyvät kulttuuriin,
liikuntaan ja vapaa-aikaan sekä
urbaaniin kaupunkikulttuuriin ja
-aktivismiin.

Tapahtumat ja elämykset

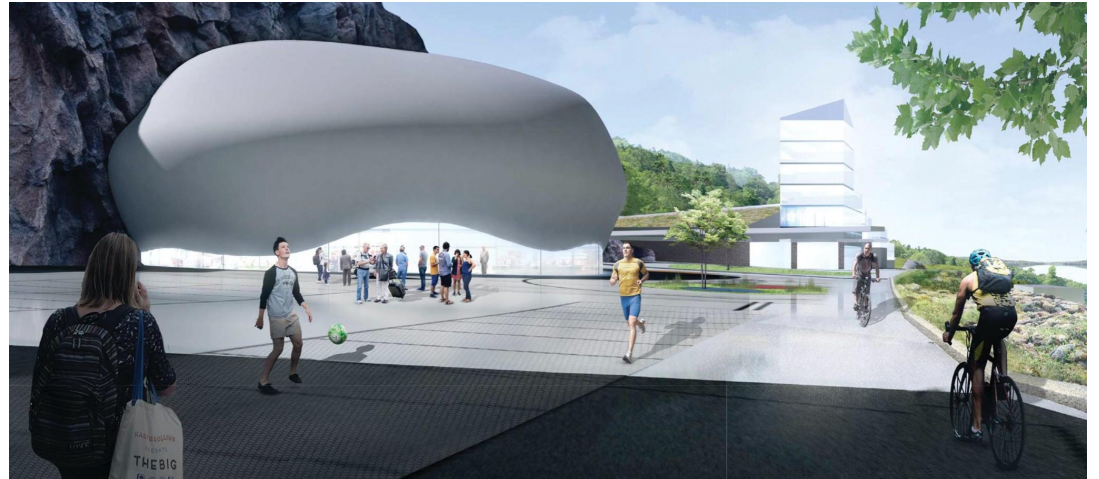
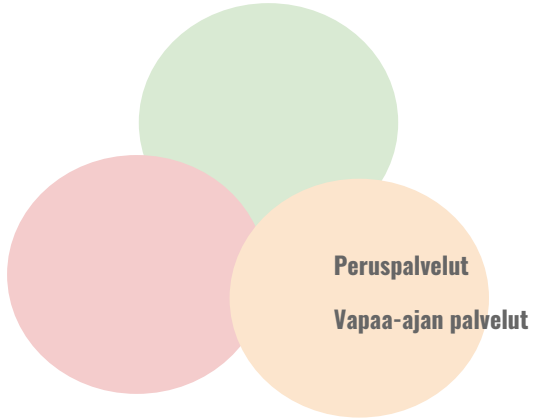
Houkutteleva WOW-arkkitehtuuri ja
muut urbaanit maamerkit

Luova miljöö (vaihtoehtoisuus,
merkityksellisyys, suvaitsevaisuus ja
avoimuus)

PEHMEÄT VETOVOIMATEKIJÄT



PEHMEÄT VETOVOIMATEKIJÄT



PEHMEÄT VETOVOIMATEKIJÄT

Uniikkius, identiteetti
ja asuinalueiden laatu



KUOPION / SAVILAHDEN KANSAINVÄLINEN VETOVOIMA

Haastattelut

Hybridialue
(tiede, asuminen ja työpaikat)
Kombinaatio
(Luonnonrauha + kansainvälinen pöhinä)

Osaaminen ja yrityskenttä
Työn murros ja paikan merkitys
Tulevaisuuden työpaikat

Luonto, vapaa-aika ja tapahtumakeskus
Suomen neljä vuodenaikaa
Maisemat kuin kansallispuistossa,
mutta palvelut hyvin saavutettavissa

Koko ja saavutettavuus

Ystävällinen vastaanotto ja ihmiset

Monipuolinen asuntokauma



+ Tiedepuisto ja kampukset,
työ- ja opiskelupaikat
+ Turvallisuus ja rauhallisuus
+ Koulutussysteemi
+ Terveystuolto
+ Elämän laatu (työajat, palkka, työterveys yms.)
+ Luonto
+ Mukavat ja rehelliset ihmiset

TARVITAAN

Selkeää informaatiota englanniksi
(kela, asuminen, työnhaku, verot, harrastukset, urheilu,
tapahtumat yms.)

Apua ja tukea käytännön asioiden järjestämisessä.

Kielen ja kulttuurin kursseja

Lisää multikulttuurikeskuksia

Tapahtumia, työpajoja

Harjoittelu- ja vapaaehtoistyömahdollisuuksia

Ohjausta mukana tulleiden puolisoitten työllistymisessä.

--> **Konkreettinen tiedon, vuorovaikutuksen
ja toiminnan keskus Savilahteen**

- Informaation saatavuus
 - hyvin vaikea löytää kaikkea arjessa tarvittavaa infoa
- Kielimuuri
 - suomen kieltä tarvitaan kaikkeen, kursseja on vaikea löytää
 - Työkielenä toimii englanti, työhön tulleet eivät opiskele suomea
- Mukana tulleen puolison juurtuminen paikkaan, yhteisöt, aktiviteetit
 - turhautuneisuus, tylsyys ja yksinäisyys, epäsosiaalisuus, tekemisen puute
- Puolisoiden vaikeus löytää töitä, paljon osaamista menee hukkaan

ASUINALUEEN HENKI, ASUKASTYYPPI, ARVOT JA PALVELUT

- Haastattelut

SAVILAHDEN HENKI ASUINALUEENA

Metsämäinen
Kiinni luonnossa ja järvessä
Väljät korttelit, vehreät puistot
Oma rauha

Käytännöllinen ja maanläheinen
Luonto ja rauha

Rauhallinen elämä

LIITTYMÄKOHTA
Monenlaista, helppoa ja liukasta elämää

Monialainen, yhteisöllinen

KOMBINAATIO
Lähellä kaikkea, ilman ajorallia
HELPPO ARKI, HELPPO ELÄMÄ
Toimijoiden yhteistyö
KAIKENLAISIA IHMISIÄ JA YHTEIÖLLISYYTTÄ

Aktiivinen
Urbaani asuinympäristö
Kaupunkimaiset kadut
Lähellä työpaikka- ja koulutuskeskuksia
Keskustan kyljessä

Urbaani kaupunginosa
Lähellä keskustaa
Avoin ja helposti lähestyttävä
Nuorekas, aktiivinen ja dynaaminen
Innostava ja raikas

Monipuolisesti tekemistä ja toimintaa
Innovaatioita, pöhinää

Yhteisöllinen, KYLÄMÄINEN PAIKKA, jossa asuu hyvin erilaisia ihmisiä
SOPIVANLAINEN KULTTUURINEN SULATUSUUNI



ASUKASTYYPPI

“Jos asukas pitäisi lokeroita, niin se on sellainen, joka ei halua lokeroitua, että on oltava mahdollisuus kaikkeen”.

- Aktiivinen elämäntapa, luonto ja liikkuminen
- Monipuolinen, moderni kaupunkilainen, joka nauttii luonnosta, eikä välttämättä halua käyttää autoa liikkumiseen.



“Aidosti kaikille, kaikenikäisille ja kaikenlaisilla erilaisilla toimintakyvyillä varustetuille ihmisille löytyy asuntotarjontaa.”

“Kaikenlaisia ihmisiä ja pöhinää. Se tuo rikkautta alueelle.”

SAVILAHDEN ASUINALUEIDEN MAHDOLLISET ARVOLUPAUKSET

KONSORTIO

Elämisen helppous
Monimuotoisuus
Yhteisöllisyys
Ympäristöarvot
Uniikkius
Laadukkuus

OPISKELUJAT

Yhteisöllisyys
Rauhallisuus
Terveellisyys ja luonto
Laadukkuus
Elämisen helppous
Monialaisuus
Kohtuuhintaisuus
Uutuus ja innovaatiot

KUOPION KAUPUNKI

Elämisen helppous, rauha ja kiireettömyys
Yhteisöllisyys
Eriilaisuus ja monimuotoisuus
Ekologisuus
Osallistuminen
Yhdistyminen: synergia ja innovaatiot

ARA

Yhteisöllisyys
Monimuotoisuus
Ympäristöarvot
Luovuus ja omaperäisyys

“Asuminen ei ole vain asumista, kyse on elämisestä, laadusta ja tyylistä.”

Ihmiset eivät pidä asuntojaan vain välttämättöminä rakenteina, vaan asunto toimii imagon luojana.”

Antti Pirinen 2014



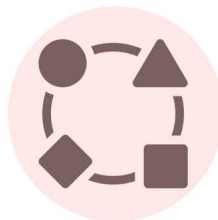
RAUHALLINEN JA HELPO ELÄMÄ

Peruspalvelujen saavutettavuus
Lyhyet välimatkat
Toimivat julkiset ja pyöräily-yhteydet
Työ- ja opiskelupaikat alueella
Luonnon rauha ja virkistysalueet alueella



YHTEISÖLLISYYS JA TOIMIJUUS

Yhteiskäyttötilat ja -tarvikkeet
Jaetut korttelipihat
Puistojen solmukohdat
Aktiivoina, toiminnallinen ympäristö
Osallistuminen



MONIMUOTOISUUS JA MONIALAISUUS

Monipuolinen asuntotarjonta (Kohtuuhintaisuus, pnta-alat ja hallintamuodot)
Esteetön ympäristö
Yritysalueet, työpaikat, kolme kampusta ja tutkimus



LUONTO JA EKOLOGISUUS

Monipuolinen ympäröivä luonto ja sen tarjoamat harrastusmahdollisuudet
Puurakentaminen
Kierrätysmateriaalit,
Älyratkaisut ja energiatehokkuus
Kestävät energialähteet
(Esim. jäähdytys Kallaveden avulla)
Yhteiskäyttöisyys



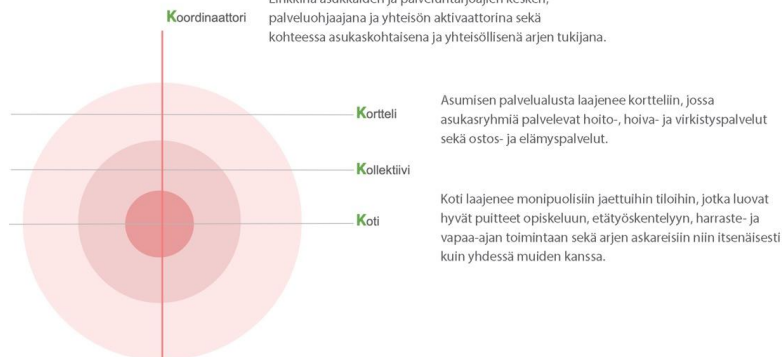
LAADUKKUUS JA UNIIKKIUS

Erilainen ja kokeileva arkkitehtuuri
Aktiivoina rakennettu ympäristö
Luonnon huomioiva rakentaminen
Panostus viheralueisiin
Uniikit kulkusillat, korkeuserot ja näkymät
Kehittyvä, aktiivisen identiteetin kaupunginosana

Alustatalouden mahdollisuudet

Arkea helpottavat palvelut ovat saatavissa myös asukkaan kotiin tai jaettuihin tiloihin (ruoka, kulttuuri, ohjatut harrastet, hoito, hoiva, puhtaanapito, remonttiapu).

Linkkinä asukkaiden ja palveluntarjoajien kesken, palveluohjaajana ja yhteisön aktivaattorina sekä kohteessa asukaskohtaisena ja yhteisöllisenä arjen tukijana.



Asukkaat nähdään aktiivisina toimijoina, kun asuminen ymmärretään vastavuoroisena arjen toimintana ja asumisen arvo monimuotoisena, kokemuksellisenä ja kontekstisidonnaisena

Asiakaskeskeinen arvonluonti

Palvelukokonaisuudessa yhdistyy sekä rakennettu ympäristö että sen mahdollistamat arjen palvelut ja aktiviteetit, joiden tilaamista, maksamista ja hyödyntämistä digitaaliset ratkaisut helpottavat.

Alusta- ja jakamistalous

Palvelukorttelimalli eroaa kiinteistölähtöisestä mallista verkostomaisuudellaan. Palveluntarjoajien yhteistyömallit monimuotoistuvat paikallisessa asumisen ekosysteemissä. Julkisen, yksityisen ja kolmannen sektorin toimijoiden verkostoituminen edellyttää palvelukokonaisuutta koordinoivaa taahoa.

Palveluekosysteemi

1% Jaettuja tiloja / Korttelin kem



HAASTATTELUISSA TUNNISTETUT HAASTEET / KEHITYSKOHTEET

- HINTA
- PYSÄKÖINTIRATKAISUT
- KERROSTALOVOITTOISUUS
- KORTTELEIDEN TARKEMPI SUUNNITTELU
- OSALLISTAMISEN LISÄÄMINEN
- JÄYKKÄ/JOUSTAVA KAAVA
- RAKENTAMISEN AIKAJÄNNE
- VALTATEIDEN HAITAT, VILKASTUVA LIIKENNE, RUUHKAT

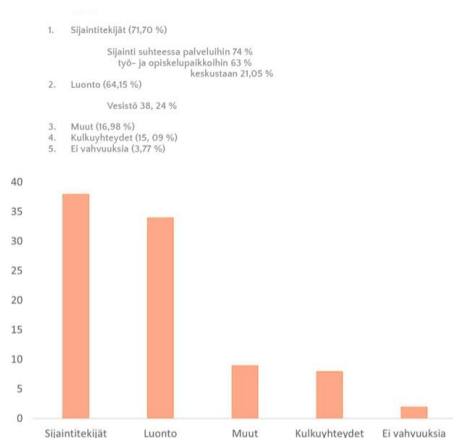
SAVILAHDEN KIINNOSTAVUUS ASUINALUEENA

- Kaupunkilaisten verkkokysely

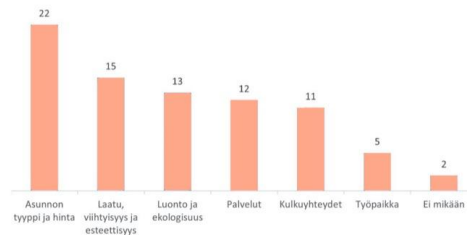
KUOPIOLAISTEN ASUINALUEPREFERENSSIT JA SAVILAHTI

SAVILAHDEN VETOVOIMATEKIJÄT

Savilahden vahvuudet ja vetovoima tulevaisuuden asuinalueena

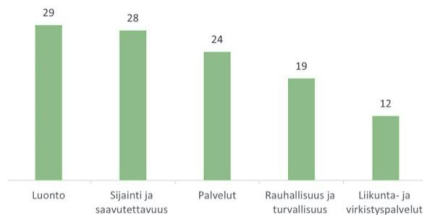


Asiat, jotka houkuttelisivat muuttamaan Savilahden alueelle

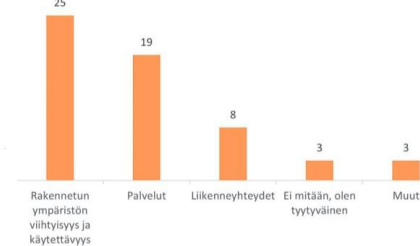


NYKYINEN ASUINALUE

Arvostetuimmat ominaisuudet

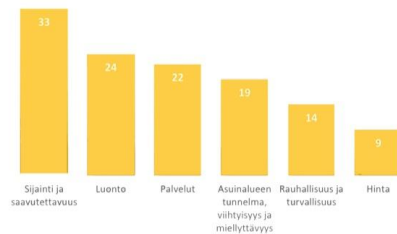


Parannettavat ominaisuudet

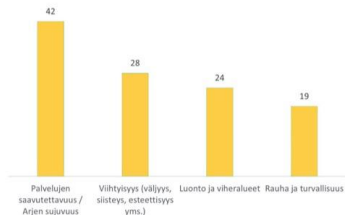


TOIVEIDEN ASUINALUE

Asuinalueen valintaan vaikuttavat attribuutit

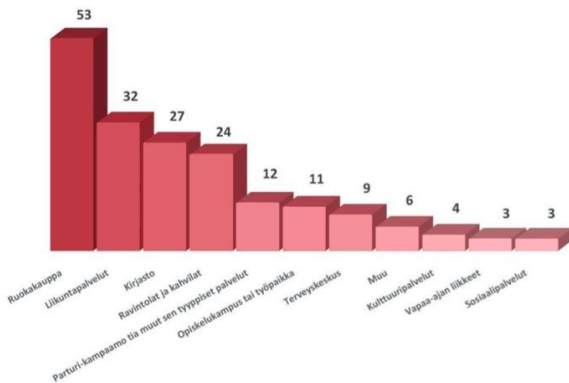


Hyvän asuinalueen ominaisuudet



KUOPIOLAISTEN PALVELUPREFERENSSIT

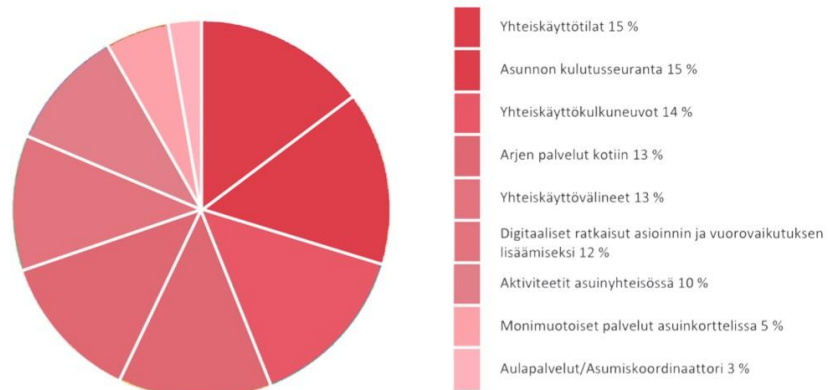
ASUINALUEEN PALVELUT



Yleisin yhdistelmä: Ruokakauppa ja kirjasto
Ruokakauppa ja liikuntapalvelut
Näihin yhdistyi usein ravintolat ja kahvilat

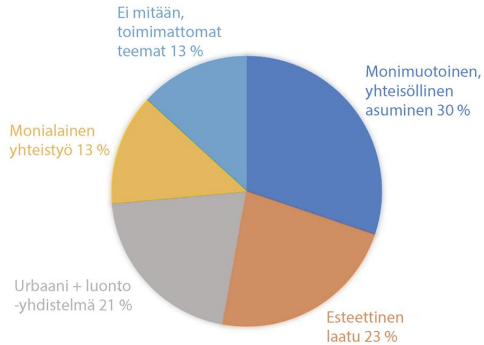
Muut: Luonto, koirapuisto, peruskoulu, kirkko/seurakuntatilat, uimaranta, grillikatso ja kuntosali

ASUMINEN PALVELUNA

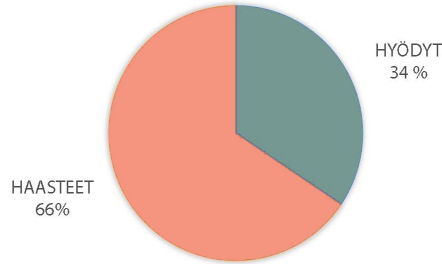


KUOPIOLAISTEN ARVOT JA TOIVEET SUHTESSA SAVILAHTTEEN

Mitä Savilahden visio **UNIIKKI YHDISTELMÄ, YHDESSÄ ENEMMÄN SEKÄ INSPIROIVA** tarkoittaa konkreettisesti onnistuessaankaupunkilaisille?



Savilahden alueen monitasoisuus



Hyödyt

Lyhyet välimatkat töihin, opintoihin ja palveluihin

Eri toimijoiden läheisyys yhteistyön ja rekrytoinnin kannalta

Luonnon saavutettavuus

Synergia ja pohinä

Monimuotoinen asukaskunta, eri elämäntilanteissa olevien yhdistyminen

Haasteet

Tulee liian tiivistä, ahdasta, rauhatonta ja sekavaa

Liikenteen vilkkaus ja melu

Monimuotoisuus ei onnistu; joko liikaa kompromisseja tai kuplautumista tapahtuu

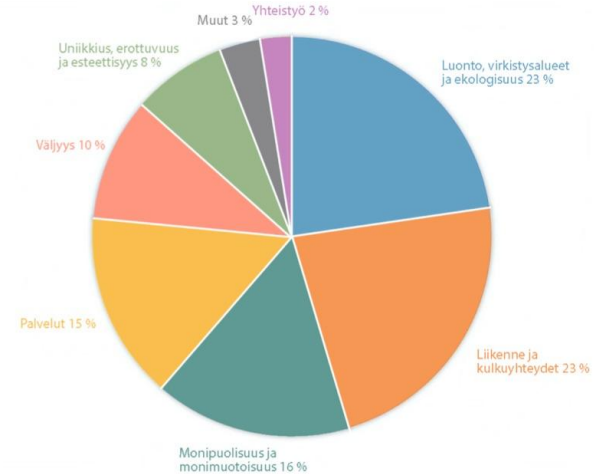
Rakentamisen hitaus; viihtyvyys pitkään hankalaa, palvelut laahaavat perässä

Luontoa ei hyödynnetä oikealla tavalla, luontoarvot jäävät rakentamisen jalkoihin tai luonnon uniikkisuus ei riitä vetovoimatekijäksi Kuopion alueella

Asumisen hinta nousee liian kalliiksi

Asiat, joihin toivotaan kiinnitettävän huomiota Savilahden jatkosuunnittelussa. Parannettavia tai vahvistettavia ominaisuuksia.

1. Luonto, virkistysalueet ja ekologisuus
2. Liikenneyhdytetyt ja liikkuminen
3. Monipuolisuus ja monimuotoisuus
4. Palvelut
5. Väljyys
6. Uniikkisuus ja viihtyisyys
7. Muut
8. Yhteistyö



ASUKASPROFIILIT JA ELÄMÄNTAPA

ASUKASPROFIILIT

KÄYTÄNNÖNLÄHEINEN, VANNOUTUNUT KAUPUNKILAINEN

Työssäkäyvä
Matalapalkkainen, liikunnanohjaaja
Keski-ikäinen
Yksinasuva

ARVOT, KULUTUS JA PALVELUT
Mukavuudenhaluinen, stressitön, itsenäisyys.

Verkkokauppoja suosiva, säästeliäs kuluttaja. Satsaa rentoutumiseen, sitoutumattomaan ja aikatauluttomaan olemiseen. Arvostaa lähikauppaa, kahviloita, uimarantaa ja korttelisaunaa.

LIIKKUMINEN
Julkinen liikenne ja kävely.



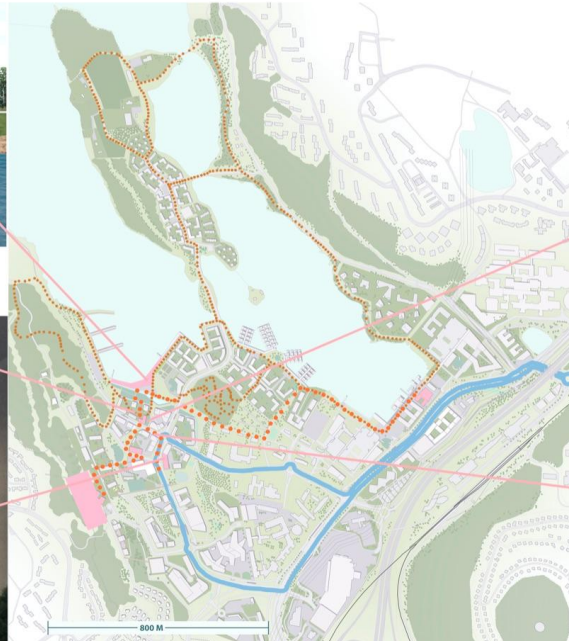
"Kaikki tarvittava lähellä palveluista lenkkireitteihin. Käveltävää, itsenäistä elämää."

Aamu:
Toihin liikunnanohjaajana Liikuntakeskukseen, yliopistolle tai palvelutalolle. Lounas lähiravintolassa / yliopistolla.

Iltapäivä:
Pitkä koira-lenkki oira-lenkki lähiluonnossa ja piipahdus lähikaupassa.

Iltä:
Unti Marikonrannassa ja korttelisaunaan löylyihin.

Työpaikka	200 / 300/ 1400 m		1,2 min
Lähikauppa	190 m	8,5 min	
Lounas/Kahvila	190 / 1400 m	8,5 min	
Uimaranta	50 m		2,5 min
Korttelisauna	0 m		
Koira-lenkki	1000 m	12 min	1,6 min
Keskusta			13 min
Kauppakeskus Matkus			11 min



KOTI
Käytännönläheinen, huoleton asumismuoto. Kerrostalo ja vuokra-asumisen joustavuus. Vuokra-asunto laaksossa.



YMPÄRISTÖ
Vilkas kaupunkiympäristö, lähipuistoluonto, lenkkireitit koiran kanssa. Ei sosiaalista yhteisöllisyyttä. Palvelut lähellä.



ASUKASPROFIILIT

TRENDIKÄS, TEKNOLOGIAA IHANNOIVA PIENTALOASUJA

Työssäkäyvä
Keskituloista varakkaampi
Korkeakoulutettu
Keski-ikäinen
Perheellinen, kouluikäiset lapset.

ARVOT, KULUTUS JA PALVELUT

Sosiaalinen nousu, menestys ja työelämä. Ekologisuus on tärkeää, mutta teknologiset innovaatiot ovat ratkaisu.

Trendikäs välineshoppailija. Kuntoilu, melonta, ulkonäkö. Haasteet ja virikkeet. Koulu ja päiväkotiki lähellä. Lasten harrastukset ratsastus, jalkapallo ja musiikki.

LIIKKUMINEN

Oma auto ja parkkipaikka. Lasten itsenäinen liikkuminen.






"Puurakentaminen järven rannalle, yhdistettynä nykyaikaiseen älyteknologiaan."

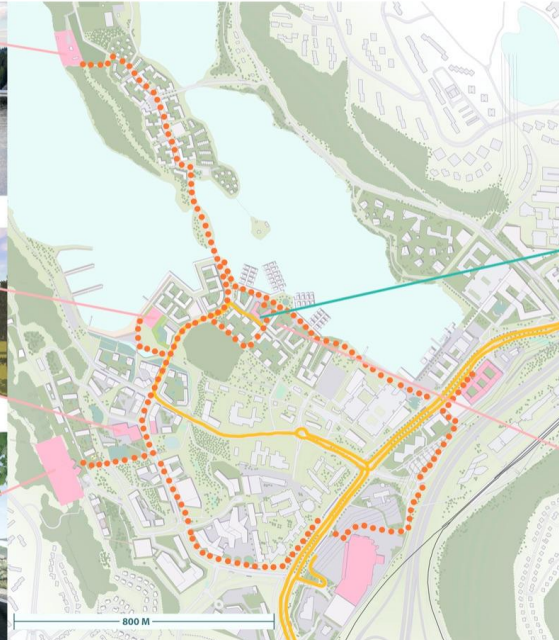
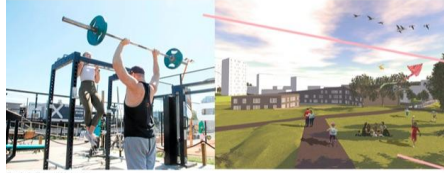
Aamu:
Kävellen tai autolla töihin Tiedepuistoon.
Lapset kulkevat itsenäisesti lähikouluun.

Iltapäivä:
Liikuntakeskukselle tai ulkopuuttisaille urheilemaan. Ruokakassit tulevat kerran viikossa suoraan kotiin.

Lapset käyvät itsenäisesti lähialueilla tai keskustassa bussilla/pyörällä harrastuksissa

Ilta: Kävellen Savisaareen melomaan

				
Työpaikka	750 m	9 min		1,2 min
Lasten koulu	700 m	8,5 min		
Lähikauppa	700 m	8,5 min		
Hypermarket	1600 m	19 min		2,5 min
Melonta	900 m	11 min		
Ulkokuntosali	400 m	5 min		
Liikuntakeskus	1000 m	12 min		1,6 min
Keskusta				13 min
Kauppakeskus Matkus				11 min



KOTI
Townhouse Marikonrannassa. Koti on tärkeä satsaus. Oma pientaloasunto ja oma helppo piha, ei yhteistiloja. Älyteknologia.



YMPÄRISTÖ
Naapuruston samaistuttavuus, mutta hajurako naapureihin. Yksityisyys, ei yhteisöllisyyttä. Lähellä keskustaa, mutta ei kaipaa lähipalveluita.



ASUKASPROFIILIT

PERHEKESKEINEN, VIHERTÄVÄ NAAPURUSTOLAINEN

Eläkkeellä
Korkeakoulutettu
Leski
Aikuiset lapset
Lonkkaleikkaus

ARVOT, KULUTUS JA PALVELUT

Ekologisuus ja ympäristöasiat, perhekeskeinen.
Ekologiset ja eettiset palvelut. Palvelut kotiin. Satsaa kotiin ja perheeseen.

LIIKKUMINEN

Käveltavuus, esteettömyys, julkinen liikenne



"Esteetön, yhteisöllinen ja monisukupolvinen alue, jossa paljon helposti saavutettavaa luontoa."

Aamu:
Kulkusiltaa myöten **kuntoutukseen palvelutalolle** tai hissillä seniorijumppaan liikuntakeskukseen. Samalla lähikauppaan ja kahville / lounaalle tutujen kanssa.

Iltapäivä:
Robottibussilla lääkäriin ja takaisin. Keskuspuistoon viettämään aikaa lastenlasten kanssa koulupäivän jälkeen. **Ruokapalvelulla kotiin päivällinen.**

Iltä: Saattaa vielä piipahtaa taloyhtiön yhteistoissa kerho- ja harrastustoiminnassa.

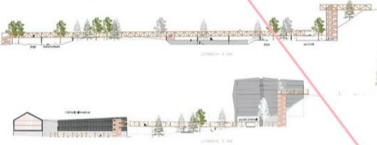


Palvelutalo	150 m
Liikuntakeskus	60 m
Lähikauppa	200 m
Kahvila	200 m
Bussipysäkki	200 m



3+ min
1+ min
4,5 min
4, 5 min
4,5 min

Sairaala	6 min
Tavaratalo	2 min
Keskusta	10 min
Kauppa- ja palvelukeskus Matkus	17 min



KOTI
Hintatietoinen omistusasuminen. Paikallisyhteisö, jaetut tilat ja toiminnallinen lähilähiä tärkeintä. Luontonaikamatat asunnosta merkitykselliset.



YMPÄRISTÖ
Sosiaalisuus ja yhteisöllisyys tärkeää. Ylisukupolvisuus, lapsenlapset lähellä. Urbaaniluonto ja palvelut lähellä. Hyvämaineinen lähiö.



ASUKASPROFIILIT

URAOrientoitunut esteetikko

Työssäkäyvä/opiskelija,
Matalapalkkainen,
Korkeakoulutettu.
Nuori aikuinen
Asuu kumppanin kanssa,
lapset suunnitteilla

ARVOT, KULUTUS JA PALVELUT

Sosiaalinen kuluttaja, taide ja tapahtumat. Elämykset pääosassa, kulttuuri, jännitys, herkuttelu. Purjeveneily. Marjastaa ja sienestää satunnaisesti.

LIKKUMINEN

Julkisen liikenne, kävely ja pyörä.



”Suojellut rakennukset ja historiallinen kerros osana uutta asuinluetta, jossa kestävä kehitys on otettu voimakkaasti huomioon.”

Aamu:
Pyöräilee yliopistolle luennolle ja käy lounaalla tai pyöräilee keskustaan työvuoroon.

Iltapäivä:
Istuu kirjastossa tai lähikahvilassa lukemassa.

Iltä:
Joko purjeveneelle / uimaan tai keikalle/
taidetapahtumaan / korttelikiinon.



Yliopisto	1600 m	19 min	5+ min
Liikunta- ja tapahtumakeskus	60 m	1 min	
Lähikauppa	200 m	2,5 min	0,5 min
Hypermarket	1100 m	13+ min	3,5 min
Kahvila	200 m	2,5 min	0,5 min
Venesatama	350 m	4+ min	1+ min
Bussipysäkki	200 m	2,5 min	
Keskusta		10 min	13 min



Foto: Mikko Lehto / Kuvapaino Oy



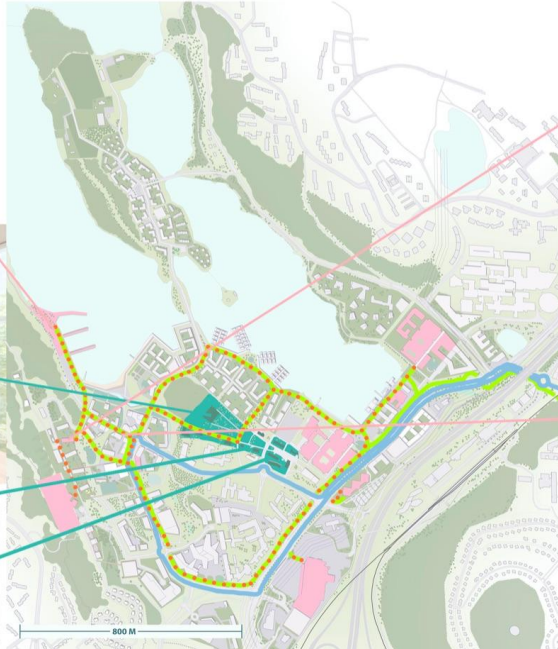
Foto: Mikko Lehto / Kuvapaino Oy



Foto: Mikko Lehto / Kuvapaino Oy



Foto: Mikko Lehto / Kuvapaino Oy



KOTI

Arvokas, kulttuurihistoriallinen kohde. Lohkare-talojen harvinainen, historiallinen sijainti kalliorinteessä ja upeat näymät. Taide ja muotoilu tärkeä osa kotia.



YMPÄRISTÖ

Vehreä urbaani asuin ympäristö, puistomainen luonto. Keskusta/ uusi alue. Kaupungin moninaiset mahdollisuudet ja palvelut lähellä.



ASUKASPROFIILIT

SOSIAALINEN SÄPISIJÄ

Korkeakoulutettu, työtön
Nuori aikuinen
Alle kouluikäinen lapsi
Ulkomaisen tohtorikoulutettavan
mukana tullut kumppani

ARVOT, KULTTUS JA PALVELUT

Sosiaalinen status, työelämä. Perhekeskeinen.
Trendikkyyt ja huoleton ostaminen. Sosiaalinen
kuluttaja, kauppakeskukset. Lastenhoitoapu,
Suomi-kurssi ja työnhakurekryt.

LIIKKUMINEN

Kävely, julkinen liikenne



"Turvallinen ja rauhallinen, mutta kansainvälinen
alue, jossa tuetaan uusia yhteisön toimista."

Aamu:

Vie lapsen kodin viereiseen päiväkotiin.
Kävelee Suomi tutuksi -kursseille. Tapaa kursilla
tuttuja ja käy lounaalla.

Iltapäivä:

Lapsen kanssa korttelipihalla, Keskuspui-
stossa tai kirjastossa. Jättää lapsen leikkihuonee-
seen taloyhtiön hoitopiiriin ja käy yliopistolla järjes-
tetyssä työnhakurekryssä.

Ilta:

Tekee perheen ja ystävien kanssa illallista taloyhtiön
yhteiskeittiössä.



Päiväkoti	130 m	1,5 min	
Hoitopiiri	0 m	0 min	
Leikkipiisto	0 / 180 m	0 / 2 min	
Kahvila/Lounas	130 m	1,5 min	
Lähikauppa	130 m	1,5 m	
Tavaratalo	1200 m	16 min	
Avoim y / Rekryt yms	1300 m	16 min	
Bussipysäkki	130 m	1,5 min	
Keskusta			10 min
Kauppakeskus Matkus			17 min



KOTI

Edullinen vuokra-asunto, jaetut tilat ja yhteisöllisyys. Asunto on
vain neljä seinää, ihmiset tekevät kodin.



YMPÄRISTÖ

Vilkas, mutta turvallinen kaupunkiympäristö. Lasten vapaus liikkua.
Sosiaalinen ja yhteisöllinen alue. Moninaiset mahdollisuudet, sekä
lähipalvelut, että lähiluonto.



EHDOTUS:

LATAAMO

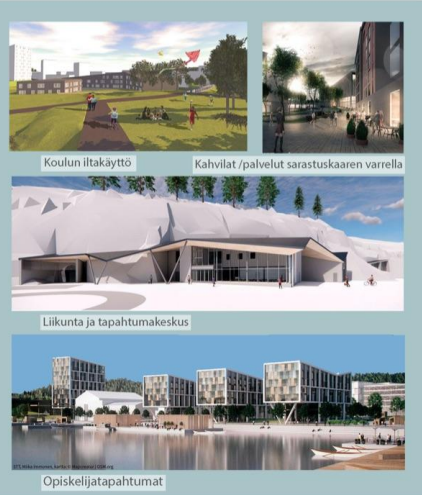
Luovan kulttuurin ja tekemisen keskus



*"Jos on nuorempaa ja menevämpää sakkia,
niin heille ei oikein ole siellä mitään."*

"Vähän nahjusmainen ja ei riittävän viireä."

Future-Savo, Muuttajakysely 2018



Kirjasto

Aikuisopiskelu /
Maahanmuuttaja-
palvelut

Taidegalleriat

Työhuoneet /
treenitilat

Taiteilijat / muotoilijat /
muusikot yms.

Korttelikino

Pienimuotoiset
keikkapaikat

Nuorten tilat

Kahvilat / kuppilat /
olohuoneet

KIITOS!

- **Keskustelu ja kysymykset**

Vieno Koskela 2022

KUOPIO