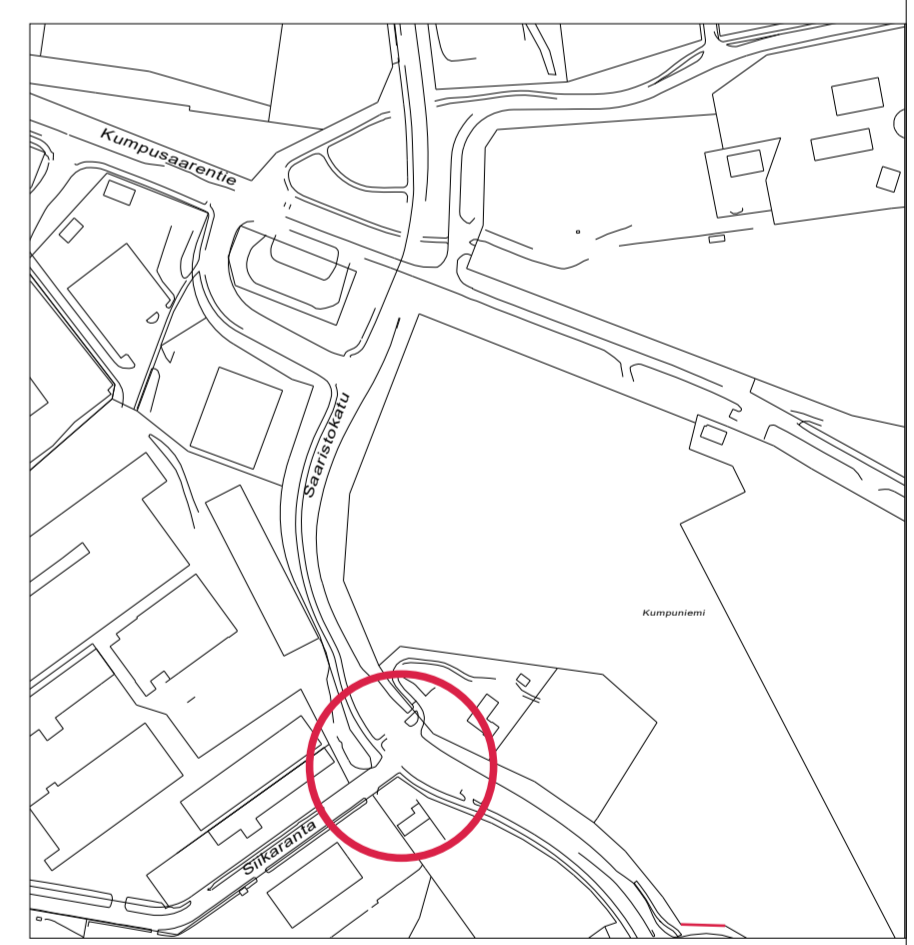
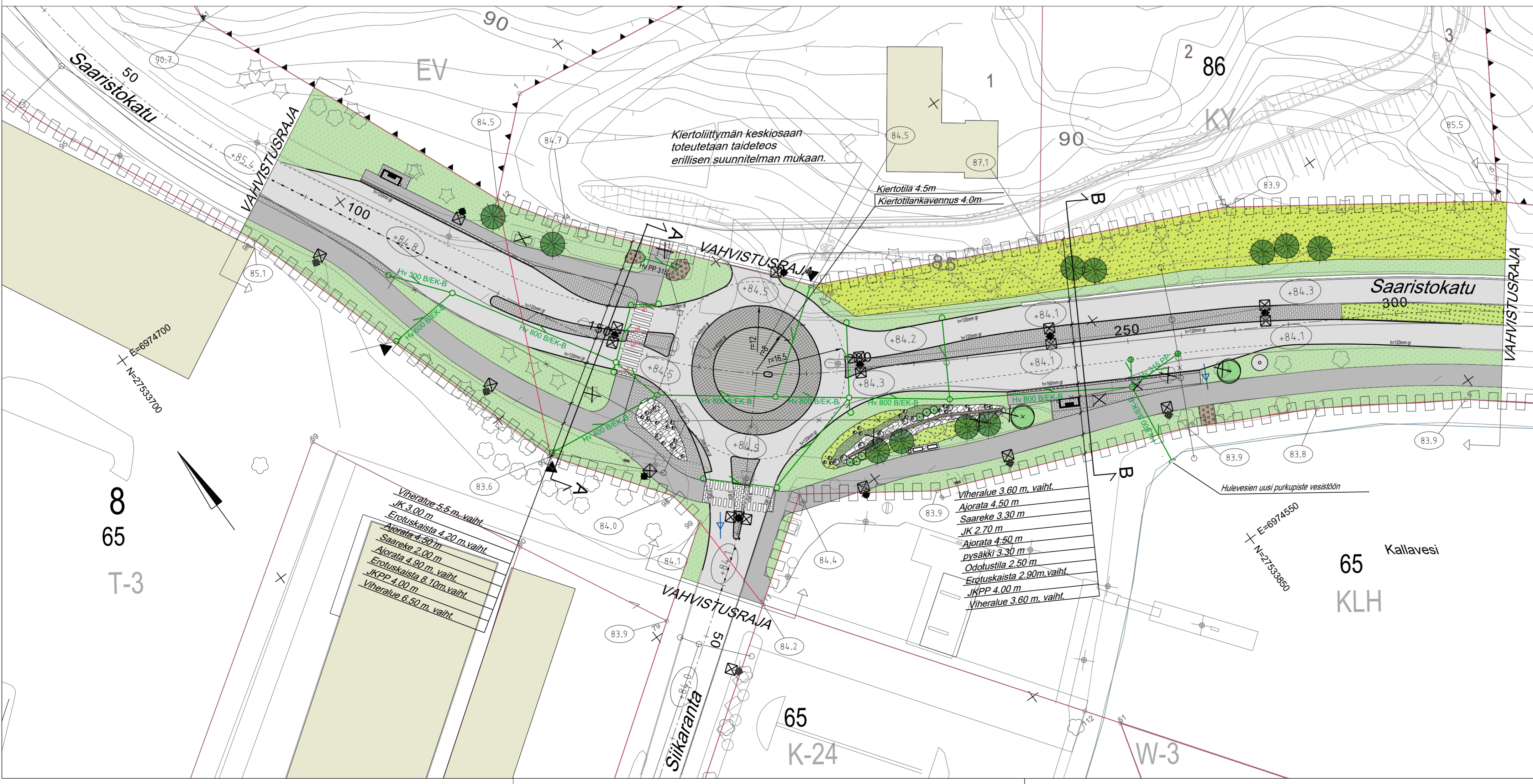
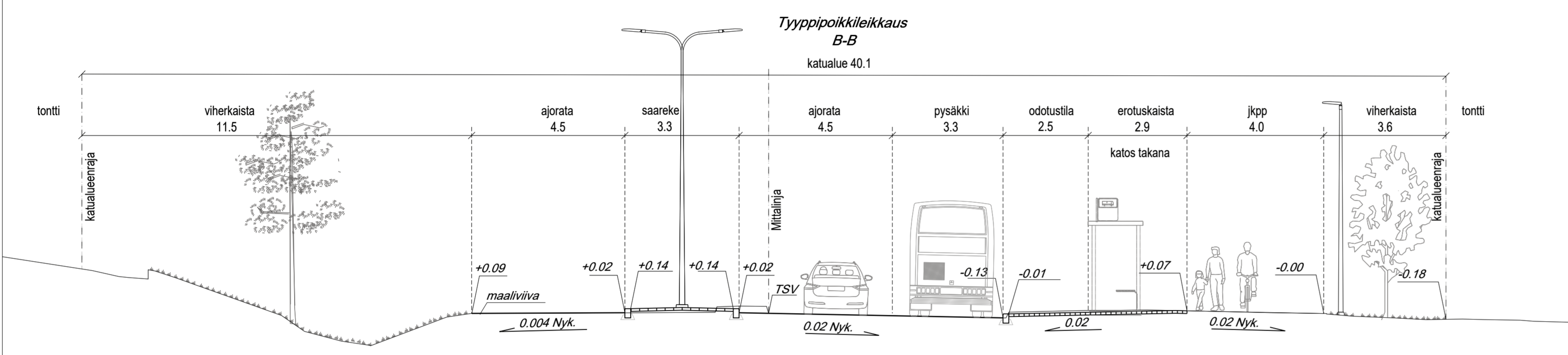
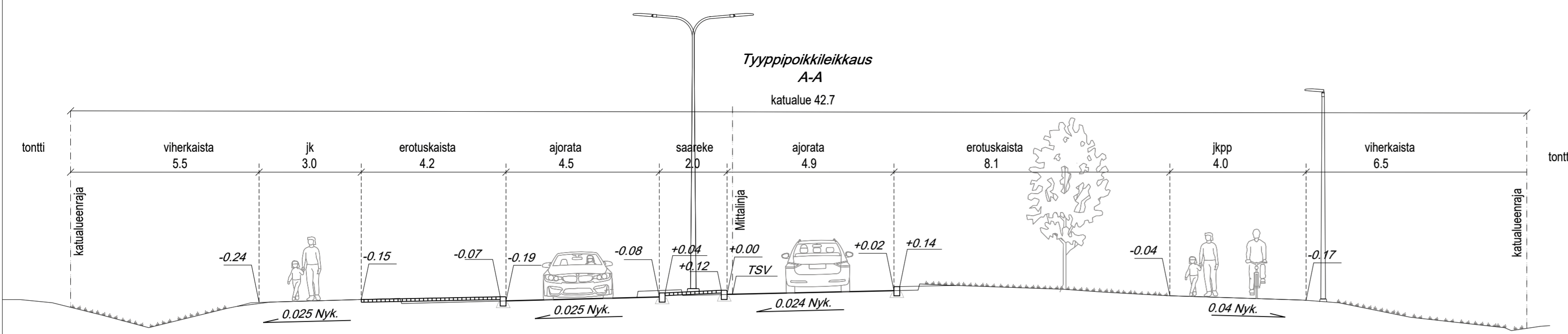


MERKINTÖJEN SELITYKSET

- 50 Mittalinja, paalutus ja paalulukema
- (+84.1) Kadun liikim. korkeusasema (TSV)
- (87.07) Tontin liikim. nurkkakorko
- VAHVISTUSRAJA A-A Vahvistusraja
- 22 Kortteli
- Tonttiviiva
- Ajorata, asfalttipäällyste yhdistetty jalankulku- ja pyöräilyväylä, asfalttipäällyste
- Betonikivi
- Nupukivi
- Noppakivi
- Huomiokiveys
- Luisattu reunakivi
- Graniittinen reunakivi
- Upotettu reunakivi
- Istutettava lehti- ja havupuu
- Nykyinen lehti- ja havupuu
- Poistettava lehti- ja havupuu
- Yksittäispensas
- Lohkareverhous
- Puuaita

- Erosiosuojaus
 - Perenna/maanpeitepensas
 - Matala pensas
 - Nurmi
 - Niitty
 - Pysäkkikatot
 - Roska-astia
 - Penkki
 - Valaisinpylväs
 - Nykyinen valaisinpylväs
 - Jakokaappi aluevarauksella
 - Mainostaulu
 - Tulvareitti
- Ohjeellinen hulevesijärjestelmä
- Hulevesi ritilä- ja kitakaivo
 - Huleveden tarkastuskaivo
 - Hulevesiviemäri
 - Huleveden tonttiliittymä
 - Nykyinen hulevesikaivo ja -viemäri



KORKEUSJÄRJESTELMÄ N2000
 KOORDINAATTIJÄRJESTELMÄ ETRS-GK27
 Liite on allekirjoitettu koneellisesti Kuopion kaupungin asianhallintajärjestelmässä.
 Allekirjoituksen oikeellisuuden voi todentaa kirjaamosta.

Kohde HAAPANIEMI 8 Saaristokatu-Siikaranta	Piirustuksen sisältö ASEMAPIIRUSTUS POIKKILEIKKAUKSET	Mittakaava 1:500 1:100
Piirustustilaj KATU- JA HULEVESISUUNNITELMA		
Päivys 7.6.2023	Suunn. alue 105	
Hyv. Ari Räsänen	As.mno 3029/2023	
Tek. Mikko Niskanen	Projekto 0175	
Suunn. Pst.	Pir.mno 7	
Suunn.alue TKA	Työnro 1510070997	Piirustustaso 1
hyv.		Muutos
Suunnittelija Tuomas Turunen	piirt. SKuk	työk. Teemu Matilainen
		pvm 7.6.2023