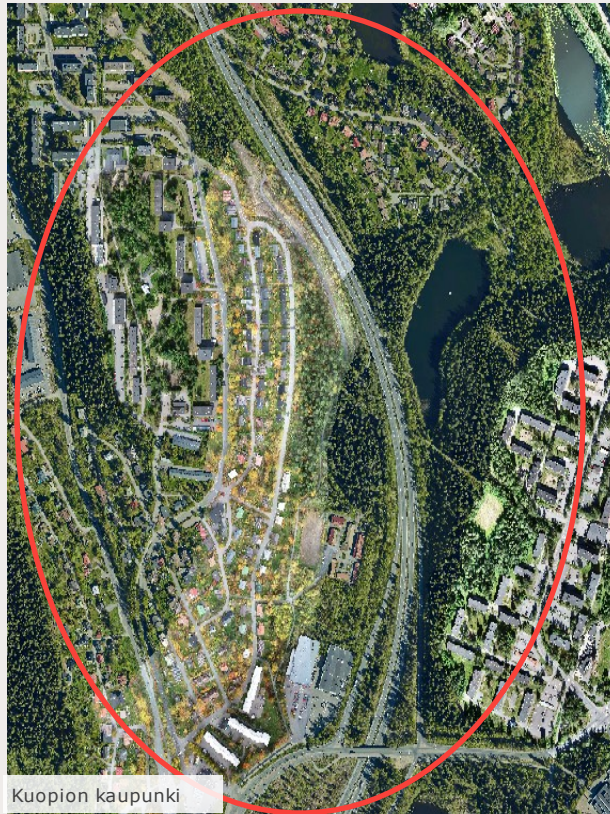


## Peipposenrinne



## KOHTEEN TIEDOT

Asukkaita 2603

Melulähde Tieliikenne

## Valtatie 5

- Keskim. vuorokausiliikenne ajon./vrk
- Raskasliikenne, % päivällä ja, % yöllä
- Nopeusrajoitus km/h

Perustelu melusuojuukselle

Päivä-ajan melutasot asuinrakennusten pihilla korkeita.

## SUUNNITELLUT MELUNTORJUNTATOIMENPITEET

Kohteen meluntorjunta

## Nopeuden alentaminen

- Nopeudesta 100 km/h nopeuteen 80 km/h

Asukkaita meluvyöhykkeillä päiväaikana

L <sub>Aeq7-22</sub>	Ei meluntorjuntaa	Suunniteltu meluntorjunta	Muutos
55 – 60 dB	583	580	-3
60 – 65 dB	419	383	-36
Yli 65 dB	240	72	-168
Yli 55 dB	1242	1035	-207

Asukkaat, joiden melualtistus alenee yöaikana

vähintään 3 dB	vähintään 5 dB
0	0

Meluntorjunnan kustannusarvio

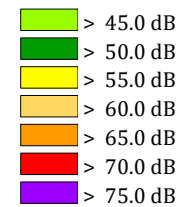
Kokonaiskustannus: €

Meluntorjunnan toteutuksessa huomioitavaa

**KUOPION  
MELUNTORJUNNAN  
TOIMINTASUUNNITELMA  
2024-2028**

**Peipposenrinne  
Ilman suunniteltua meluntorjuntaa**

**Päiväajan keskiäänitaso  
LAeq,7-22**



 Meluste

Pohjoismainen  
tieliikennemelumalli:  
laskentakorkeus 2 m  
laskentatiheys 10 x 10 m



Mittakaava: 1:4000 (A4)



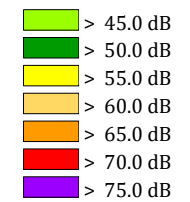
8.2.2024



**KUOPION  
MELUNTORJUNNAN  
TOIMINTASUUNNITELMA  
2024-2028**

**Peipposenrinne  
VT5 nopeuden alentaminen  
nopeudesta 100 km/h  
nopeuteen 80 km/h**

**Päiväajan keskiäänitaso  
L<sub>Aeq,7-22</sub>**



 Meluste

Pohjoismainen  
teliikennemelumalli:  
laskentakorkeus 2 m  
laskentatiheys 10 x 10 m



Mittakaava: 1:4000 (A4)



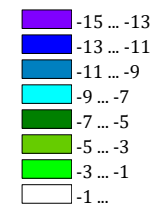
8.2.2024



**KUOPION  
MELUNTORJUNNAN  
TOIMINTASUUNNITELMA  
2024-2028**

**Peipposenrinne  
VT5 nopeuden alentaminen  
nopeudesta 100 km/h  
nopeuteen 80 km/h**

**Suunnitellulla meluntorjunnalla  
saavutettava melutasojen muutos  
päiväaikana [dB]**



 Meluste

Pohjoismainen  
tieliikennemelumalli:  
laskentakorkeus 2 m  
laskentatiheys 10 x 10 m



Mittakaava: 1:4000 (A4)



8.2.2024

